

MFD8/MFD12/MFDBB



Bruerveiledning

Målet med denne brukerveiledningen er å gi en kort innføring i grunnleggende bruk av dette utstyret. Du finner mer informasjon i brukerhåndboken.

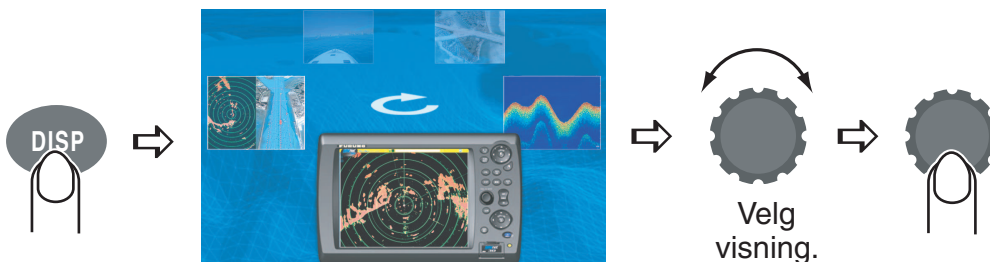
Generelt

Slå utstyret på/av



PÅ: Kort trykk
AV: Langt trykk (3 sekunder)

Velge visning



Velge område



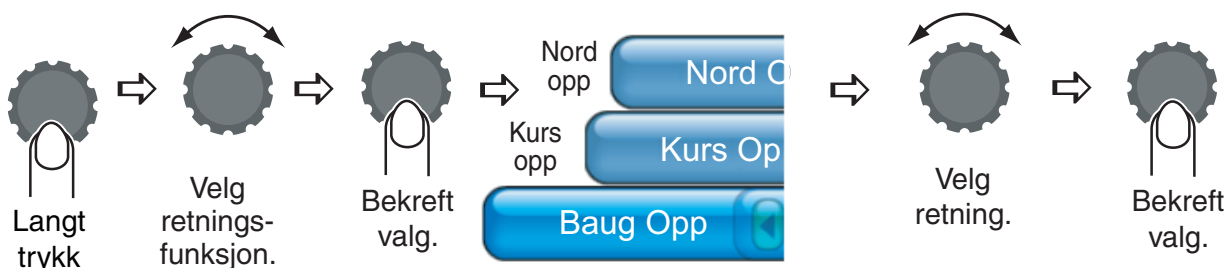
- Trykk på **RANGE OUT** for å utvide området.
- Trykk på **RANGE IN** for å redusere området.

Rulle på kartet eller radarbildet



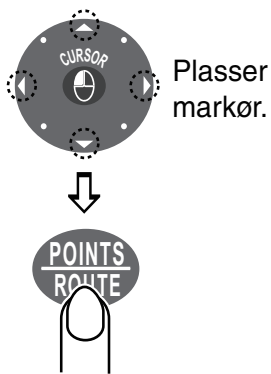
Trykk på pil eller diagonal for å rulle på kartet eller radarbildet. Trykk på **SHIP/3D** for å sentrere eget fartøy på nytt.

Kart- og radarretning

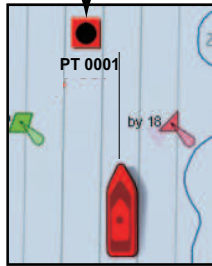


Kartplotter

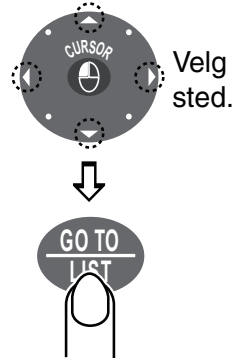
Plassere punkt ved markørposisjon



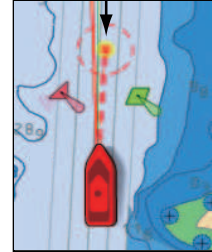
Punkt merket på kartplotter



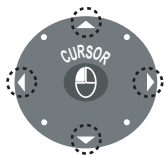
Gå til markørposisjon



Markørposisjon angitt som destinasjon



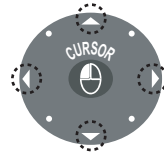
Opprette en rute



Plasser markøren på 1. punkt på ruten.



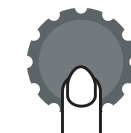
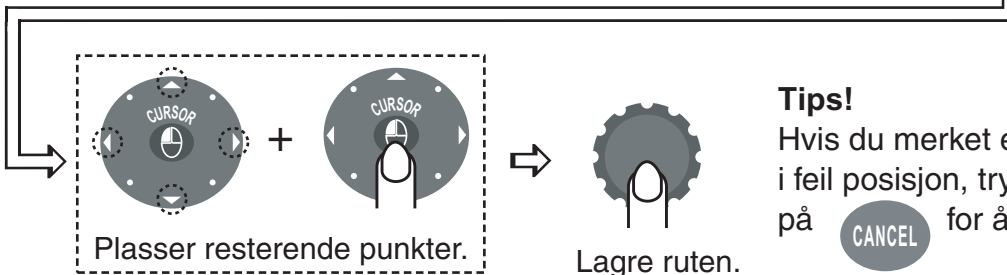
Langt trykk



Dra markøren til neste punkt.



Merk punkt.



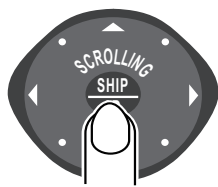
Lagre ruten.

Tips!

Hvis du merket et punkt i feil posisjon, trykker du på **CANCEL** for å angre.

CANCEL

3D-visning



Langt trykk for å aktivere eller deaktivere.



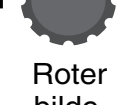
Juster verdi.



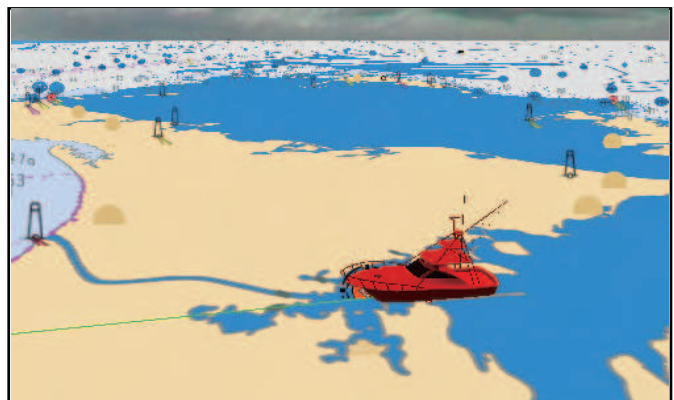
Bekreft innstilling.



Bekreft innstilling.



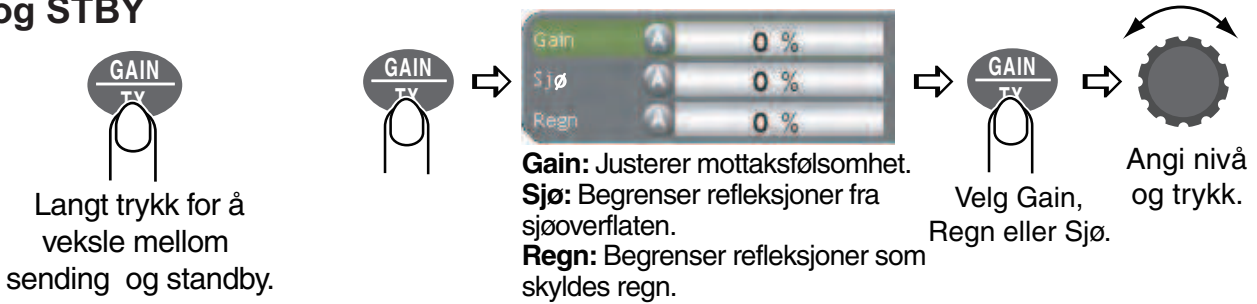
Roter bilde.



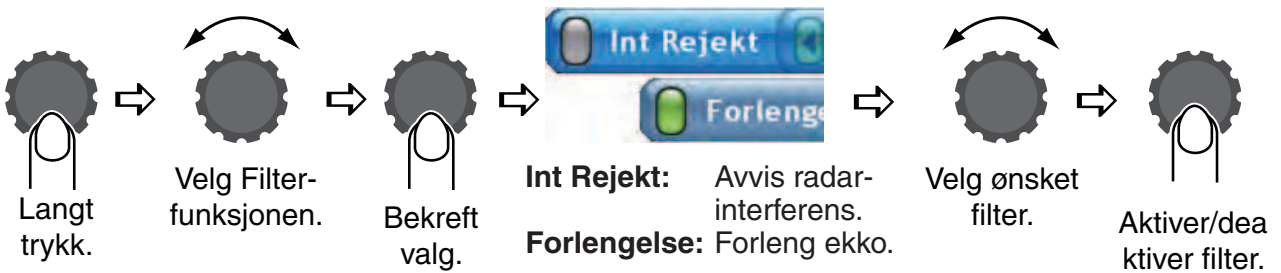
* Denne fremgangsmåten er tilgjengelig når 3D/Pan Tilt Mode er aktiv på menyen Chart-General.

Radar

Veksle mellom TX og STBY Justere forsterkning og refleksjoner fra regn og sjø

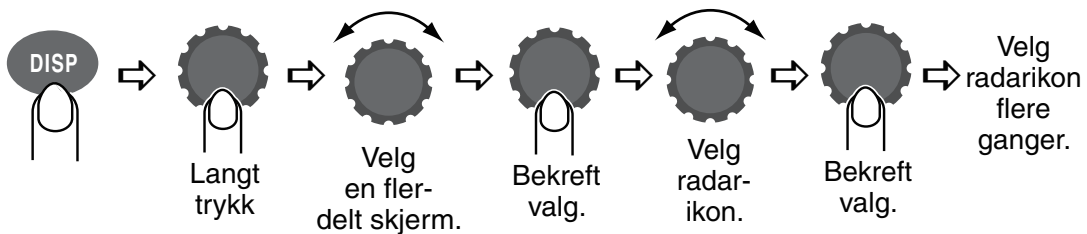


Begrense interferens og forlenge ekko



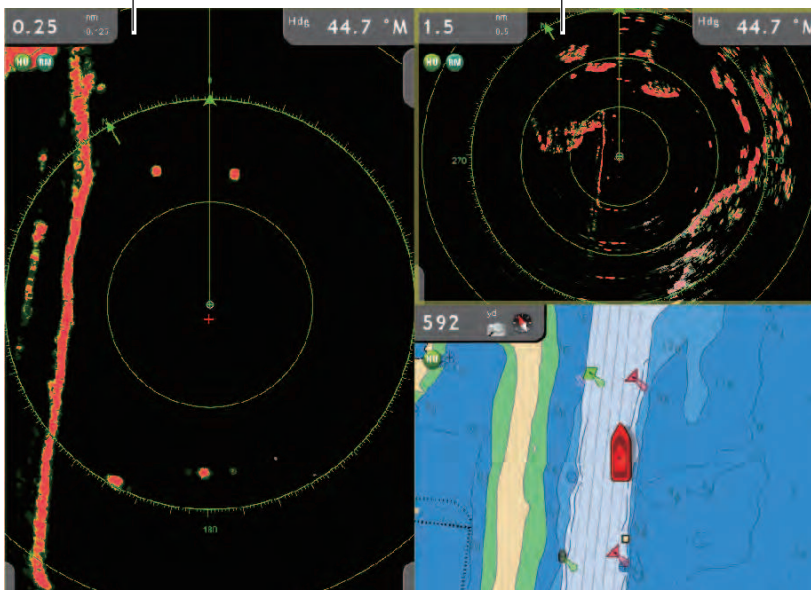
Dobbelvisning

Med dobbelvisning kan du vise bilder på både kort og lang avstand samtidig.



Kort visningsavstand (0,25 nm)

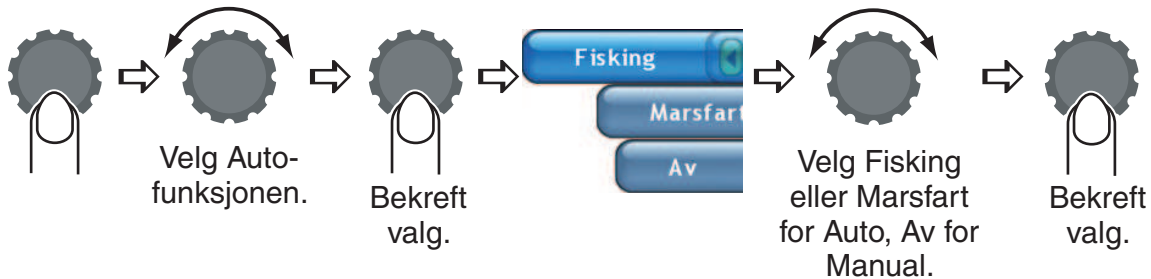
Lengre visningsavstand (1,5 nm)



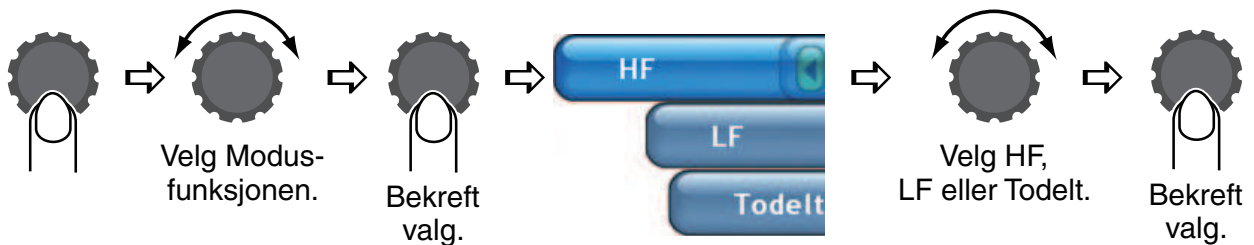
Ekkolodd

Velge driftsmodus

Ekkoloddet kan brukes i automatisk eller manuell modus. I automatisk modus justeres område, forsterkning og refleksjon automatisk.



Velge frekvens



Bildehastighet og interferensavvisning

Bildehastigheten avgjør hvor raskt ekkoeer ruller over skjermen. Aktiver avvisning av interferens når interferens vises på skjermen.

