

Aktuelt

Tema: **Sjarkfiske**



FCV-588 Ekkolodd

Norsk meny

2-frekvens ekkolodd 50/200 kHz og valgbar 600W/1kW sender-effekt, avhengig av svinger.

- 8,4" LCD fargeskjerm
- RezBoost™ gir høyoppløselige ekko
- ACCU-FISH™, avhengig av svinger
- Bunn zoom
- Hvitlinjefunksjon
- Bunnklassifisering, avhengig av svinger

Fra 17.000,- *



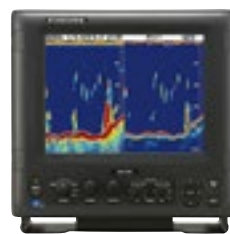
M-1815 Radar

Norsk meny

Kompakt radar med 4 kW sendereffekt. Pris inkluderer antenne og 15 m antennekabel.

- 8,4" LCD fargeskjerm
- ARPA TT kapasitet: 10
- AIS TT kapasitet: 100
- Zoom modus
- Fargepaletter for ulike lysforhold
- Manuell eller automatisk justering av gain/regn/sjø

Fra 29.850,-



FCV-1150/FCV-295 Ekkolodd

Norsk meny

Multifrekvens ekkolodd med justerbar frekvens 28-200 kHz og valgbar 1/2/3 kW sender-effekt, avhengig av svinger.

FCV-1150: mulighet for heave kompensering ved tilkobling til sensor. Kan presenteres og betjenes i TimeZero Professional.

- 12,1"/10,4" LCD fargeskjerm
- Hvitlinjefunksjon
- Skruknaapp for gain

Fra 50.900,- / 33.900,- *



M-1835 Radar

Norsk meny

Kompakt radar med 4 kW sendereffekt. Pris inkluderer antenne og 15 m antennekabel.

- 10,4" LCD fargeskjerm
- ARPA TT: 10 (opsjon)
- AIS TT: 100
- Skruknaapp for justering av gain/regn/sjø
- Fullskjerm modus
- Zoom modus

49.560,-



DRS6A-NXT/DRS4D-NXT Nettverksradar

Norsk meny

Solid state, magnetronfri nettverksradar med RezBoost™ og Target Analyzer™ gir eksepsjonell ytelse og optimal situasjonsforståelse. Dual range mode. Inkluderer fuglemodus.

DRS6A-NXT:

- 4 ft. åpen antenne
- 25 W. Rekkevidde: 72 NM
- Strålebredde: 1.9°

DRS4D-NXT:

- 60 cm lukket antenne
- 25 W. Rekkevidde: 48 NM
- Strålebredde: 3.9°

DRS6A-NXT: Fra 71.400,- **

DRS4D-NXT: Fra 28.500,- **



DRS6A X-class/DRS-4DL+ Nettverksradar

Norsk meny

Kompakt løsning med høy ytelse. Mulighet for samtidig presentasjon av to radarbilder med ulike range. Gain/regn/sjø oppdateres i sanntid og kan betjenes uavhengig for de to radarbildene. ARPA TT for 30 samtidige mål. AIS TT kapasitet, når AIS er tilkoblet. Inkluderer fuglemodus.

DRS6A X-class:

- 4 ft. åpen antenne
- 6 kW sendereffekt

DRS 4DL+:

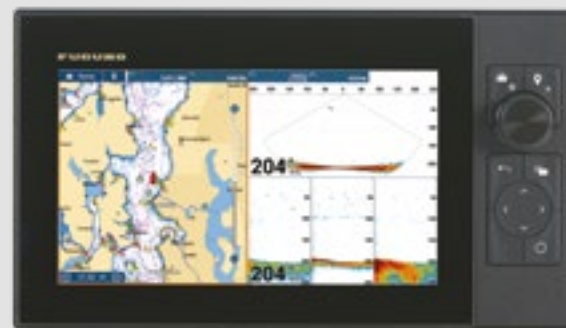
- 48 cm lukket antenne
- 4 kW sendereffekt

DRS6A X-class: Fra 60.600,- **

DRS 4DL+: Fra 21.900,- **

TZT 19/16/12/9 F

Kartplotter



Unikt brukergrensesnitt med multi-touch. Kan brukes med Furuno nettverksradar og alle ekkoloddmoduler. Innebygd WiFi.



Norsk meny

- Velg mellom 19"/16"/12"/9" skjermstørrelse
- Støtte for DRS nettverksradar
- Integreert to-frekvens CHIRP ekkolodd
- Mulighet for tilkobling av CHIRP forsterker
- Mulighet for tilkobling av DFF-3D
- Inkluderer PBG generator for lagring av dybder i kart
- 72 kanals GPS mottaker for 16"/12"/9" utgave
- Betjening av ekstern Furuno autopilot
- Kostnadsfri nedlastning av værprognoser

Fra 26.000,- *



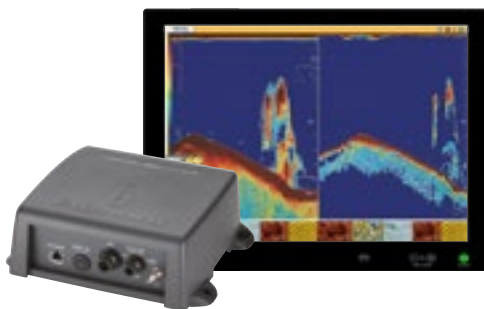
711C Navpilot

Norsk meny

Avansert autopilot med mange finesser. Passer til de fleste styringssystemer. Et høyoppløselig display med store tall og egen rorindikator gjør den lett å betjene. Krystallklar og lyssterk skjerm.

- Adaptiv og selvlærende
- Automatisk/semi-automatisk track-styring
- Kan betjenes direkte fra NavNet TZT
- NMEA0183 og NMEA2000 kompatibel
- Enkel montering

Fra 24.850,-



BBDS1 Ekkoloddmodul

Norsk meny

Kompakt 2-frekvens 50/200 kHz ekkoloddmodul og valgbar 600W/1kW sendereffekt, avhengig av svinger.

- Digitale filter gir støyfri presentasjon med skarp avtegning av alle ekko
- God skilleevne
- ACCU-FISH™, avhengig av svinger
- Bunnklassifisering, avhengig av svinger
- Enkel montering

Fra 8.900,- */**



DFF1 UHD TruEcho CHIRP™ Ekkoloddmodul

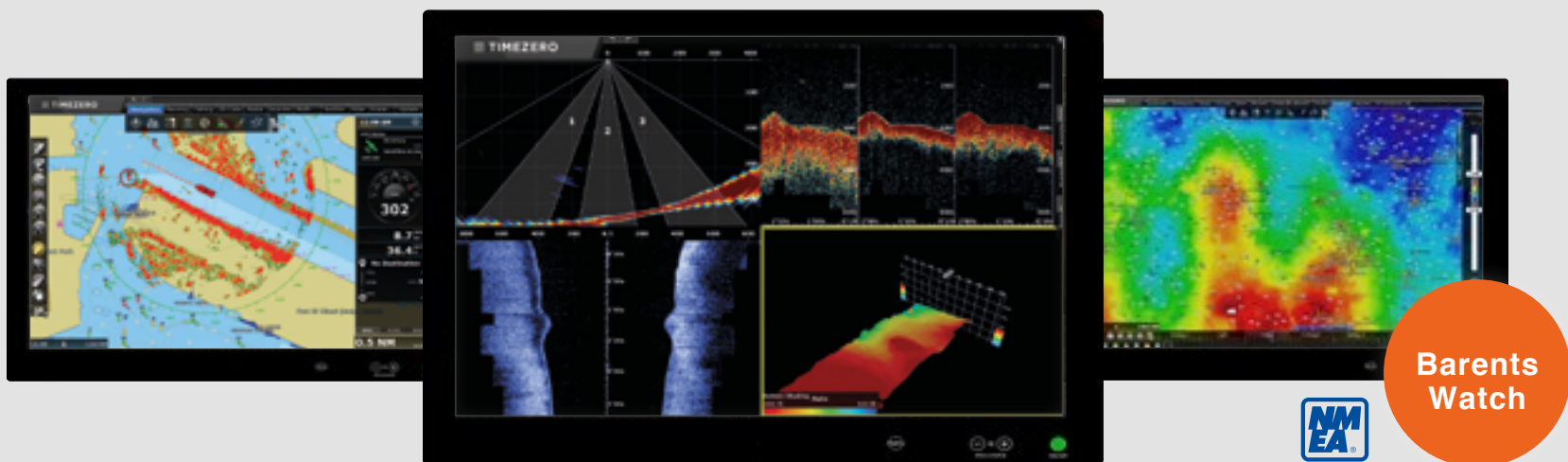
Norsk meny

Ekkoloddmodul med senterfrekvens på 50 kHz og 200 kHz, 1 kW sendereffekt. Støyfri presentasjon og meget god skilleevne. Tydelig avtegning av bunn og fisk som står nær bunnen. Også god skilleevne mellom ulike typer fisk i vannsøylen.

- ACCU-FISH™ viser fiskestørrelse
- Bunnklassifisering
- Krever CHIRP svinger
- Enkel montering

Fra 17.950,- */**

TimeZero Professional Kartplotter



Prisbelønt plotter med alle funksjoner du trenger for fiskeri og navigasjon. Inkluderer full BarentsWatch-integrasjon, 3D dybde-database samt fiskerikart for norske farvann ved kjøp av sjøkart.

Løsningen består av en prosessor med støtte for opptil tre skjermer og et bredt utvalg av integrasjonslisenser. Enkel nettverkstilkobling til Furuno nettverksradar og ekkoloddmoduler, kameraløsninger og en rekke andre instrument, gjør TimeZero Professional til en meget fleksibel integrasjonsplattform for navigasjon og fiskeleting.

Norsk meny

- Full BarentsWatch integrasjon
- Opsjon: presentasjon av oseanografiske prognoser for vind,-bølge og plankton
- DRS radar og ekkoloddmodul integrasjon
- FCV-1150 og WASSP integrasjon
- Profesjonell 2D/3D bunnpresentasjon
- Høyoppløselig bunnhardhetspresentasjon
- Loggbok og innholdsrik historikkpresentasjon
- Enkel import av data fra andre kartsystemer

Fra 20.130,-



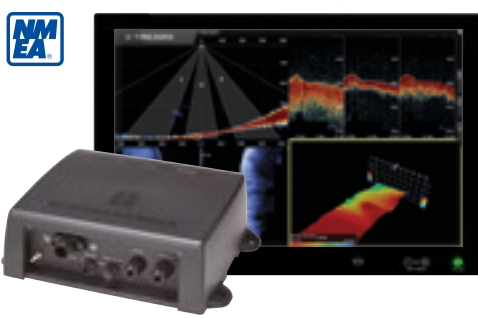
DFF3-UHD TruEcho CHIRP™ Ekkoloddmodul

Norsk meny

Ekkoloddmodul med justerbar frekvens 25-242 kHz og valgbar 2/3 kW sender-effekt, avhengig av svinger. Digitale filter gir støyfri presentasjon. Unik skilleevne. Svært nøyaktig gjengivelse av ekko fra fisk og bunnstrukturer.

- Meget god rekkevidde
- ACCU-FISH™ viser fiskestørrelse
- Bunnklassifisering
- Krever CHIRP svinger
- Enkel montering

Fra 26.950,- */**



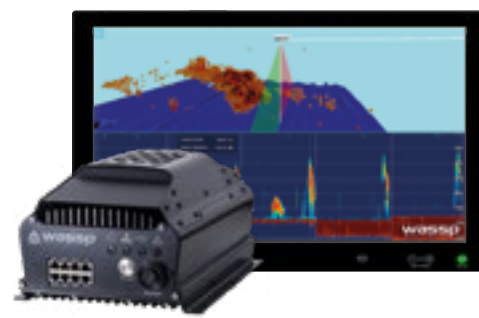
DFF-3D Multistråle Ekkoloddmodul

Norsk meny

Kompakt løsning. 165 kHz multistrålesvinger med 41 stråler i 120 graders vifteform gir et detaljert bilde av fisk og bunnstrukturer. Generer dine egne bunnkart med TimeZero Professional. Enkel montering gjør DFF-3D perfekt for sjark og mindre fiskefartøy.

- Ekkoloddfunksjon med ett eller tre ekkogram
- 3D-visning av bunn og vannsøyle
- Godt utvalg av compatible svingere
- Enkel montering

Fra 20.900,- */**



WASSP Multistråle Ekkolodd

Norsk meny

Multistrålesvinger med 224 stråler i 120 graders vifteform gir et detaljert bilde av fisk og bunnstrukturer. Kan integreres med en rekke 3. parts programmer. Kan presenteres og betjenes i TimeZero Professional.

- Velg mellom flere frekvensområder
- Ekkoloddfunksjon med inntil fem ekkogram
- Generer dine egne bunnkart
- 3D visning av bunn og vannsøyle
- Bunnhardhetsfunksjon

Priseks.: 160 kHz svinger. Tankmontert.

Fra 246.950,-



Coastal E Kartplotter for papirløs seilas

Norsk meny

Dobbel installasjon av Coastal E, sammen med godkjente elektroniske kart (ENC), er i tråd med norske myndigheters krav for papirløs seilas for fartøy opptil 24 meter. Med en online-løsning for kartoppdateringer kan du være trygg på at du navigerer i oppdaterte kart.

Coastal E 2224: Fra 52.400,-
Coastal E 1624: Fra 50.500,-



FM-8900 VHF

IMO godkjent klasse A VHF for GMDSS med automatisk opptak av mottatte talemeldinger. DSC oppkallsfunksjon fra AIS liste. Intuitive menyer og hurtigknapper for viktige funksjoner. Opsjon: Ekstra håndsett med betjening og intercom funksjonalitet.

Fra 21.850,-



GP-170 GPS/GLONASS

IMO godkjent. Driftssikker og nøyaktig. Tilgjengelig med både GPS og GLONASS posisjon, avhengig av antenne. Høykontrast LCD fargeskjerm gir god lesbarhet. Nettverkstilkobling til radar, kartmaskin, VHF og annet utstyr som krever posisjonsdata.

Fra 22.800,-



SCX-20/SCX-21 Satellittkompass

Driftssikker og svært nøyaktig kalkulerer av heading, pitch, roll og heave. Multi-GNSS antenne for GPS, GLONASS og Galileo, med fire posisjonsmottakere og dermed seks «baselines» for kontinuerlig og svært nøyaktig kalkulerer av heading.

Fra 12.250,-

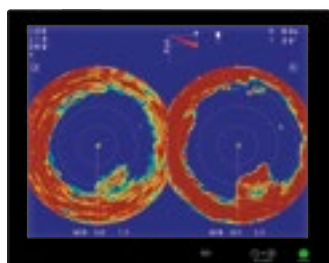


FA-70 AIS

Ny teknologi gir økt synlighet i farvann med mye trafikk. Økt rate for utsending av egne data. Intern VHF splitter eliminerer behov for egen VHF antenne.

- AIS klasse B+
- Mottar klasse A, B og SART
- Valgbar 1W/5W sendereffekt

Fra 9.660,-



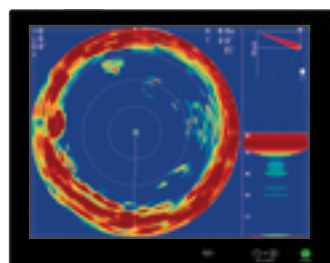
CH-600 Scanning sonar

Norsk meny

Hurtig 2-frekvens 60/153 kHz scanning sonar. Samtidig presentasjon av begge frekvenser. Svinger passer i 8" rør.

360° dekkes på få sekunder. Strålebredden kan justeres etter behov. Innebygget pitch/roll sensor stabiliserer bildet og gir en skarp avtegning av alle ekko, selv under tøffe forhold.

Fra 198.450,- *



CH-500 Scanning sonar

Norsk meny

Hurtig 1-frekvens scanning sonar. Samme funksjonalitet og betjening som for CH-600.

Velg mellom to frekvenser:

- 150 kHz
Svinger passer i 8" rør
- 180 kHz
Svinger passer i 6" rør

Fra 173.250,- *



FCV-1900 Ekkolodd

Norsk meny

Justerbar frekvens 15-200 kHz og valgbar 1/2/3 kW sendereffekt, avhengig av svinger.

- Heave kompensering
- ACCU-FISH™, avhengig av svinger

Oppgraderingsmuligheter:

- 1900B: TruEcho CHIRP™
- 1900G: Størrelsesfordeling og TruEcho CHIRP™

Fra 96.250,- *



CI-68 Strømlogg

Over 250 solgte i Norge

Driftssikker og nøyaktig strømlogg som viser strømmens fart og retning for 5 valgte dybder.

- Buntrack fra 2 til 300 meter

Prosesor og svinger kan leveres separat. Ved oppgradering fra CI-60 kan svinger gjenbrukes.

Oppgradering: 175.500,-
Komplett: 293.800,-