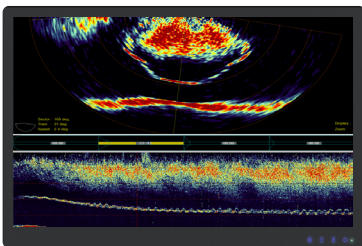


Aktuelt

Tema: **Hav- og kystfiske**

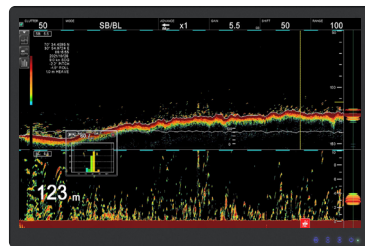


Trålsonar Bunn- og pelagisk tråling

Furuno tilbyr flere modeller av trålsonar, inkludert en omni-modell med et tilnærmet sanntidsoppdatert sonarbilde.

For fartøy som driver et variert fiskeri kan vi tilby en kombinasjon av modeller som gir fleksibilitet med hensyn til utgangseffekt og frekvensspekter.

For våre nyeste modeller kan dybdedata eksporteres til ekkolodd og sonar for god oversikt over trålsens posisjon.

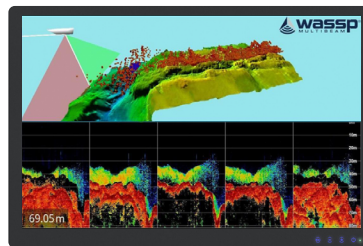


Ekkolodd Høy ytelse, nye funksjoner

Våre ekkolodd dekker behovene under ulike typer fiskeri. Flere modus og visninger gjør nyttig informasjon lett tilgjengelig. 2-skjerm-løsning gir mulighet for to samtidige oppsett som kan betjenes uavhengig av hverandre.

Våre største ekkolodd har funksjoner for artsdifferensiering og beregning av størrelsesfordeling i tre samtidige, brukerbestemte utvalg av en stim.

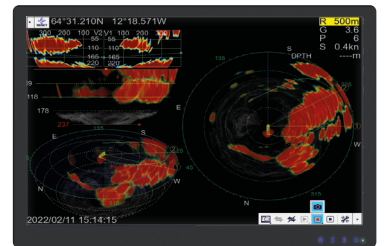
Støtter et bredt utvalg svingere, for fleksibilitet ved oppgradering.



Multistråleekkolodd Høyoppløselig bunnprofil

Multistråleteknologi effektiviserer kartleggingen av bunnforholdene i et område som undersøkes for fiskeri. En bred stråle vil avdekke undervannsstrukturer som tradisjonelle ekkolodd overser.

Våre WASSP multistråleekkolodd kan produsere bunnprofil ned til 800 meter, inkludert analyse av bunnhardhet. Bunnprofilen gjen-gis i høy oppløsning og kan enten presenteres på egen skjerm eller i TimeZero Professional, for kart-referanse. WASSP kan også betjenes i TimeZero Professional.



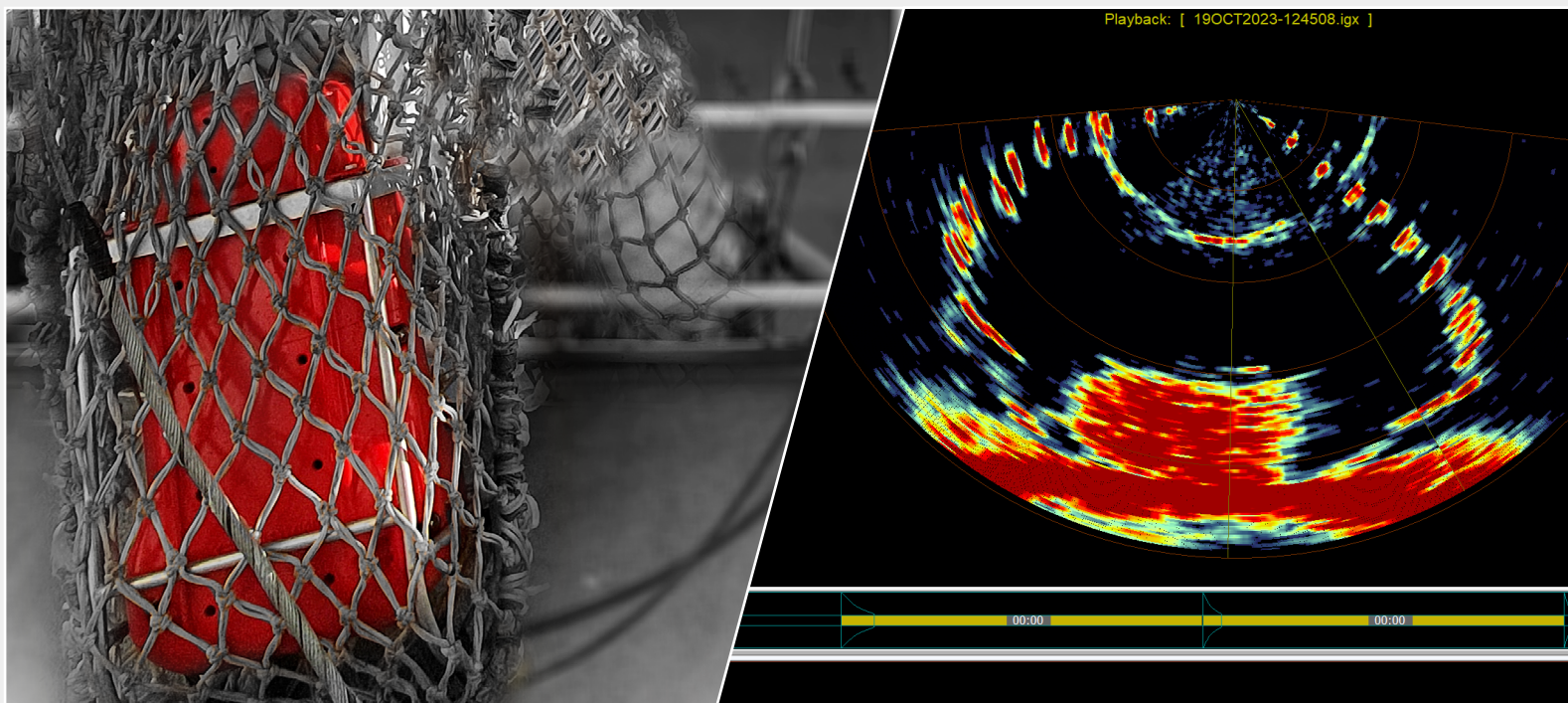
Sonar 2D- og 3D visninger

Sonar er et godt verktøy både for sjark-, kyst- og havfiskeflåten. Vårt utvalg har modeller i ulike frekvensspekter. Sonarene har flere presentasjonsmodus og mulighet for opptil 10 bruker-program for ulike typer fiskeri.

Våre nyeste sonarer har 3D-oppsjon. 3D-visning av sonarbildet gir en intuitiv forståelse og kan bidra til økt effektivitet i fiskeriet.

En kombinasjon av sonarer med visning av data fra trålsonar og ekkolodd kan være en fordel.

Trålsonar TS-360 og TS-332



Fleksible trålsonarløsninger for ulike fiskeri

Furuno tilbyr flere trålsonarmodeller som dekker ulike behov. TS-360 og TS-332 kan også kombineres ved at de kan tilkobles samme strømforsyning og benytte samme prosessor. Dette gir en løsning med stor fleksibilitet i ytelse og funksjonalitet tilpasset flere fiskeri. Fangstsensoren CS-400 kan benyttes med alle modeller.

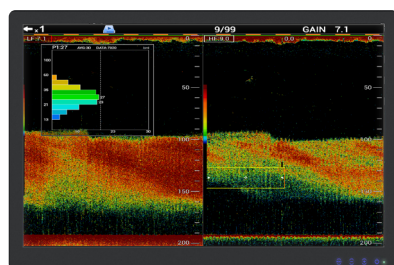
Våre trålsonarer gir dybde- og høyde på trållåpningen til Furuno sonarer og ekkolodd. Dermed er det enkelt å se hvordan trålen står i forhold til fisk og bunn.

Våre nyeste modeller

TS-360: 360° sanntidsoppdatering

TS-332: Stepping sonar med valgbar sektor og strålebredde

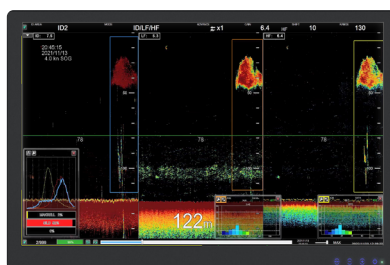
CS-400: Fangstsensoren med ca 1500 driftstimer før batteriskifte (LR20). Batteriskifte utføres mens sensoren er festet på trålen



Ekkolodd FCV-1900

FCV-1900 har et bredt frekvensspekter hvor brukeren selv setter ønsket verdi, både for høy og lav frekvens. Kombinasjonen av høy og lav frekvens gir lang rekkevidde og samtidig høy detaljeringsgrad, og dermed god skilleevne. Split-view presentasjon gir mulighet for samtidig visning av høy og lav frekvens, hver for seg.

- Sendereffekt: 1/2/3 kW*
- Frekvensområde: 15 kHz - 200 kHz*
- Kan kobles til CHIRP-svinger
- Heave-stabilisering ved tilkobling til satellittkompass
- ACCU-FISH™ viser fiskestørrelse*
- Bunnlås og -ekspandering
- Scrollback-funksjon for tilgang til historikk

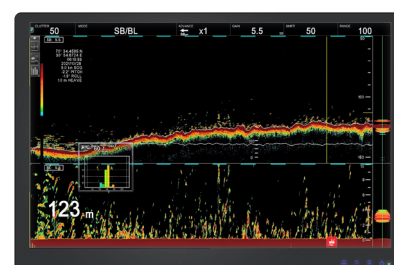


Ekkolodd FSS-3BB

FSS-3BB angir art og artsvariasjon når ekkoene stemmer overens med loddets egne referanse-data. Artsdifferensiering krever svinger med både høy og lav frekvens.

FSS-3BB kan motta dybdeinformasjon fra trålsonar. Trållens topp- og bunnlinje tegnes i ekkogrammet, og gjør det enkelt å se hvordan trålen er posisjonert i forhold til fisk og bunn.

- Sendereffekt: 1/2/3 kW*
- Frekvensområde: 15 kHz - 242 kHz*
- Heave-stabilisering ved tilkobling til satellittkompass
- Kan vise størrelsesfordeling i en stim
- IDENTI-FISH™ viser artsdifferensiering
- Scrollback-funksjon for tilgang til historikk



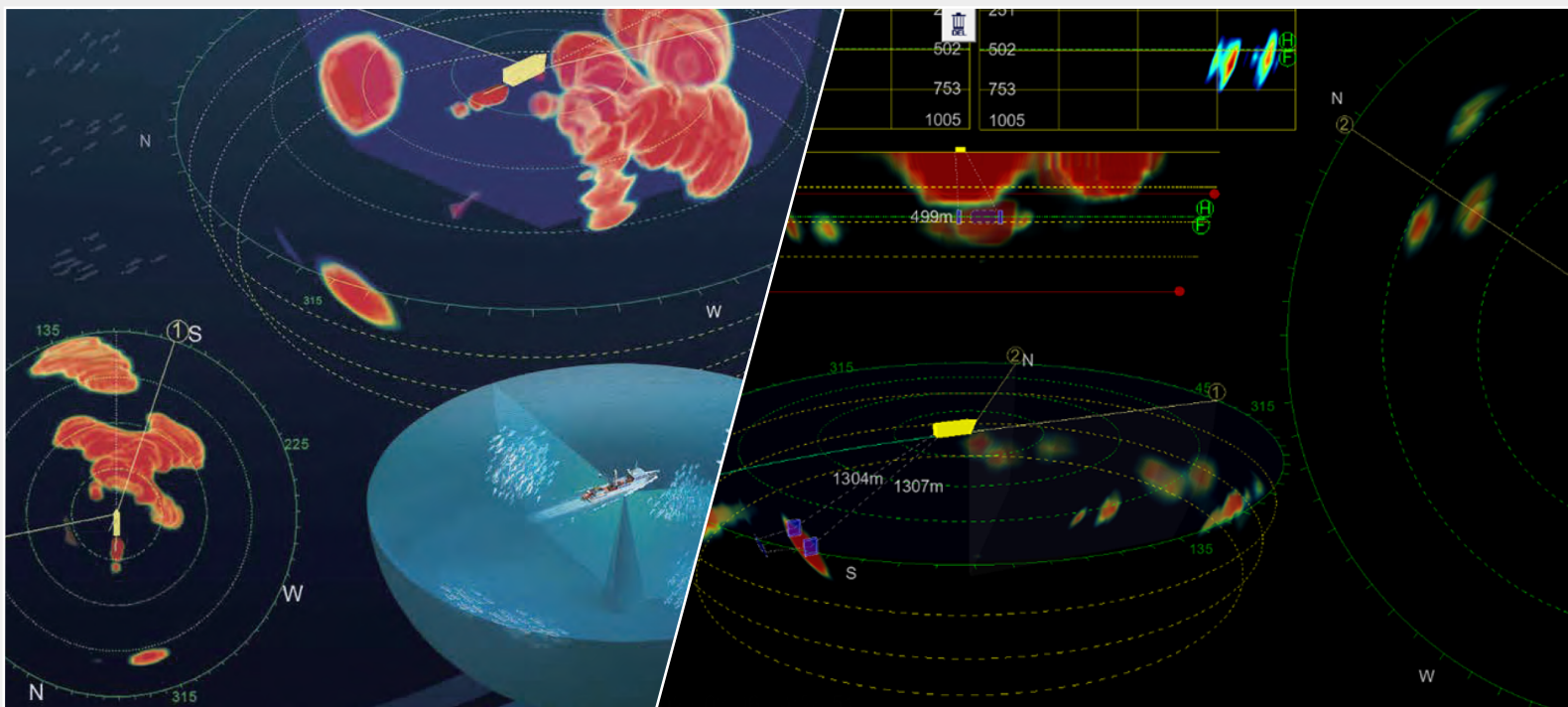
Ekkolodd FCV-38

FCV-38 kombinerer multistråle- og splitt beam teknologi. Bunnutstyret har 64 element fordelt på fem stråler som kan styres individuelt.

Lav frekvens og høy utgangseffekt gir svært god rekkevidde. Fullstabilisering muliggjør nøyaktig bunnjengivning.

- Sendereffekt: 4 kW
- Frekvens: 38 kHz
- Tilt: opptil 20°
- Innebygd bevegelsessensor for pitch og roll
- Heave-stabilisering ved tilkobling til satellittkompass
- Kan vise størrelsesfordeling i en stim
- Bunnprofil og analyse av bunnhardhet
- Scrollback-funksjon for tilgang til historikk

Furuno sonar og 3D-sonar

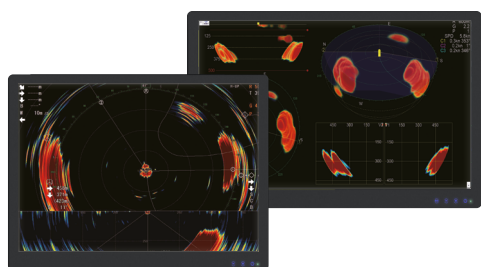


Furuno 3D-sonar: F3D-S

Et godt sonaroppsett gir god beslutningsstøtte for et effektivt og bærekraftig fiskeri. Furuno tilbyr et bredt utvalg av sonarer med ulik sendereffekt, frekvens og funksjonalitet.

F3D-S 3D-visninger gir rask og intuitiv situasjonsforståelse. Man ser hele stimen uten å måtte jobbe med tilt. Et unikt bunnfilter fjerner ekko fra bunnen. Man kan også manuelt sette topp- og bunnlinje for filtrering av ekko over og under ønsket dybde.

F3D-S kan integreres med våre trålsnarmodeller og utvalgte tråldørsystem.



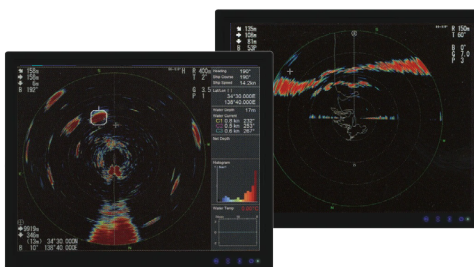
Lavfrekvenssonar FSV-25 MKII

Lavfrekvens omni sonar med nøyaktig gjengivelse av ekko og svært lang rekkevidde.

Støtte for 2-skjerm-løsning der brukeren kan jobbe med sonaren i to uavhengige oppsett med forskjellig gain, range og brukerprogram.

MKII har forbedret ytelse og nytt kontrollpanel for enkel betjening av viktige funksjoner.

- Senterfrekvens: 20 kHz (+/- 2 kHz)
- Stabilisert for pitch og roll
- Automatisk target lock på detektert fisk
- 2 typer posisjonsmerker for fisk
- Kan integreres med TimeZero Professional
- Viser informasjon fra trålsystem
- 10 brukerprogram tilpasset ulike fiskeri

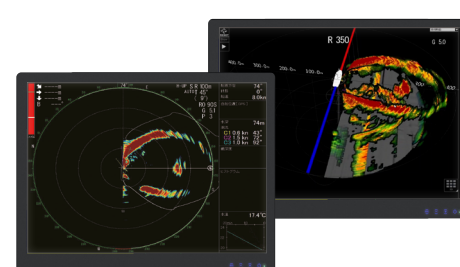


Mellomfrekvenssonar FSV-85 MKII

Mellomfrekvens omni sonar med støtte for 2-skjerm-løsning, der brukeren kan jobbe med sonaren i to uavhengige oppsett med forskjellig gain, range, tilt og brukerprogram.

Mellomfrekvens fungerer godt i de fleste typer fiskeri. FSV-85 har vist seg god også på makrell. Snakk med oss om mulighet for oppgradering fra FSV-84 til FSV-85.

- Senterfrekvens: 80 kHz (+/- 6,5 kHz)
- Vertikalsnitt: 0° - 90°
- Stabilisert for pitch og roll
- Anslår fiskens svømmeretning og -hastighet
- Strømvektorer ved tilkobling til strømlogg
- 10 brukerprogram for ulike typer fiskeri



Høyfrekvenssonar FSV-75

Høyfrekvens halvsirkelsonar med rask sweep. Høy ytelse og klare ekko, også fra fisk uten svømmeblære. God deteksjon på slør av fisk og mindre stimer med høy svømmehastighet.

Høy frekvens gjør denne modellen godt egnet under vanskelige forhold med strøm, temperaturskifter eller innblanding av ferskvann. Enkel retrofit fra CSH-70 / CSH-73.

- Senterfrekvens: 180 kHz (+/- 3 kHz)
- Sweep: 180°/8 sek.
- 220° deteksjon ned til 6° tilt
- 3D-oppsjon aktiveres med lisens
- Strømvektor vises når strømlogg er tilkoblet
- Viser historikk i 3D når 3D-lisens er aktivert
- 10 brukerprogram for ulike typer fiskeri

BlueBridge™ skjermstyring og ENIX skjermserie



Fleksibel broløsning med enkel betjening

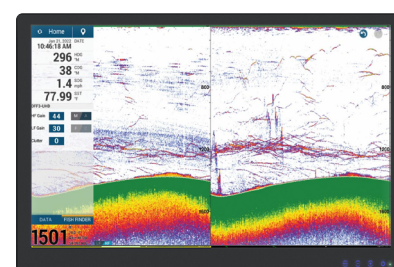
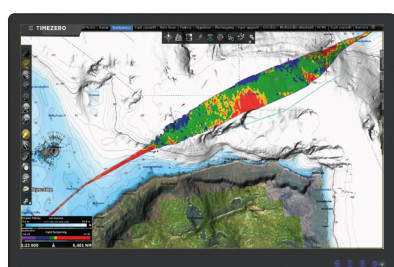
En vanlig utfordring på broen er plassering av antall skjermer og betjeningspanel som er nødvendig for å operere fartøyet sikkert og effektivt. Et BlueBridge™ bro-konsept har typisk store skjermflater, hvor skipets systemer, inkludert instrumenter for navigasjon og fiskeleting, kan presenteres i fullskjermsmodus eller splittvisninger. Splitt-visning støttes fra 32" og oppover.

Betjeningspanel med touch og drag-and-drop funksjon gjør det enkelt å velge kilder.

ENIX PRO skjermserie

Maritime skjermer for utstyr som ikke krever typegodkjent skjerm.

- Fra 32": dual split display
- Fra 43": dual/quad split display
- Leveres som standard eller touch
- 19" - 27": FHD oppløsning
- 32" - 55": 4K oppløsning



Integrasjonsplattform TimeZero Professional

TimeZero Professional er en funksjonsrik kartplotter og en skalerbar integrasjonsplattform. Integrer instrumenter som sonar, ekkolodd, multistråleekkolodd, strømlogg, radar, satellittkompass, AIS og autopilot.

Versjon V5 har fått nye kartpresentasjoner, nye funksjoner for sikker navigering og online kartoppdatering.

- Full BarentsWatch-integrasjon
- 2D/3D bunnprofilpresentasjon
- Høyoppløselig visning av bunnhardhet
- Værprognose for brukerbestemt område og periode
- Enkel import fra andre kartsystem
- Støtte både for NMEA 0183 og NMEA 2000

Autopilot NAVpilot 1000

IMO-godkjent autopilot inkludert godkjenning for hurtiggående fartøy.

NAVpilot 1000 kan brukes med både analoge og solenoide rorsystem.

Non-IMO modus gir tilgang til flere funksjoner. Støtte for autotuning og inntil seks arbeidsstasjoner.

- 5,7" LCD fargeskjerm med god kontrast
- Non-IMO funksjon for track-styring
- No-drift funksjon
- Tilkobling til eksisterende RRU ved retrofit
- Kompatibel med NMEA 0183, NMEA 2000 og IEC61162- 450 nettverk

Ekkoloddmodul DFF3-UHD

Våre ekkoloddmoduler er black-box lodd med presentasjon enten i TimeZero Professional eller Furuno NavNet. DFF3-UHD vil også snart kunne kobles til våre nyeste ekkolodd FCV-38 og FSS-3BB, for å gi tilgang til flere frekvenser.

DFF3-UHD er vår kraftigste ekkoloddmodul med frekvensområde fra 25 - 242 kHz og valgbar 2/3 kW sendereffekt**. CHIRP-teknologi gir støyfri presentasjon og meget god skilleevne.

- Meget god rekkevidde
- Unik skilleevne
- ACCU-FISH™ viser fiskestørrelse*
- Enkel montering. Krever kun 12-24 V strømforsyning og nettverkstilkobling