

## DRS6A X-class Nettverksradar

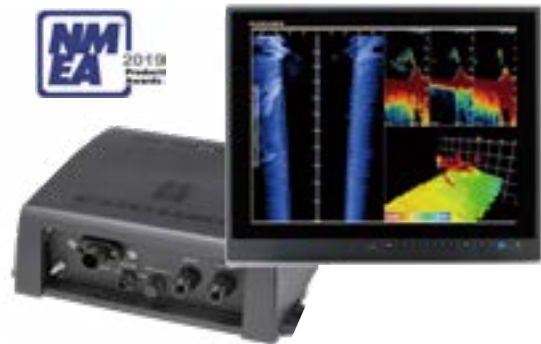
### Norsk meny

- 6 kW sendereffekt
- Dual range kapasitet
- ARPA TT kapasitet: 30
- AIS TT når AIS er tilkople
- Fuglemodus
- Sanntidsjustering av gain/regn/sjø



## DFF-3D Multistråle ekkoloddmodul

### Norsk meny



Kompakt 165 kHz multistrålesvinger med 41 stråler i 120 graders vifteform, som gir et detaljert bilde av bunn og fisk. Meget enkel montering gjør DFF-3D perfekt for sjarker og mindre fiskebåter.

Kan brukes sammen med TimeZero, TZT/ TZTL.

- Generer dine egne bunnkart med TimeZero
- 3D-visning av bunn og vannsøyle
- Ekkoloddfunksjon med én eller tre ekkogram
- Enkel montering
- Godt utvalg av kompatible svingere

## BBDS1 Ekkoloddmodul

### Norsk meny

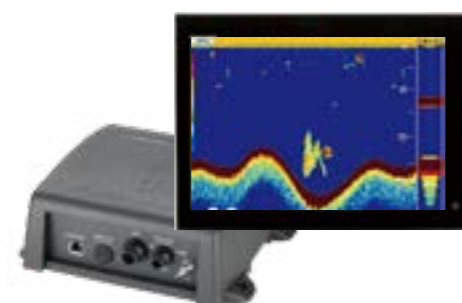


2-frekvens 50/200 kHz ekkoloddmodul. Valgbar 600W eller 1 kW sendereffekt. Lett å betjene fra TimeZero eller TZTL.

- Digitale filter gir klare og tydelige bilder
- God skilleevne
- ACCU-FISH™ viser fiskestørrelse
- Bunnklassifisering
- Enkel å montere

## DFF3 Ekkoloddmodul

### Norsk meny

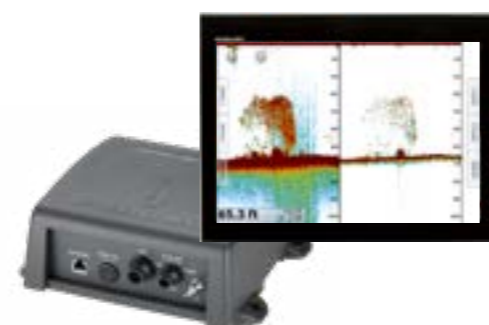


Ekkoloddmodul med kraftig sender som gir god rekkevidde.

- Valgbar 1/2/3 kW sendereffekt
- Justerbar frekvens fra 28-200 kHz
- Digitale filter gir klare bilder selv på grunt vann
- ACCU-FISH™ viser fiskestørrelse
- Enkel montering med nettverks-tilkobling

## DFF1 UHD TruEcho CHIRP™ ekkoloddmodul

### Norsk meny



Klar presentasjon med god separasjon av bunn og fisk som står nær bunnen. Også god skilleevne mellom ulike type fisk i vannsøylen.

- CHIRP teknologi gir meget bra skilleevne
- ACCU-FISH™ viser fiskestørrelse
- Bunnklassifisering
- Senterfrekvens på 50 kHz og 200 kHz
- Enkel montering med nettverkstilkobling

## DRS6A-NXT/ DRS4D-NXT Nettverksradar

### Norsk meny



Magnetronfri nettverksradar med RezBoost™ teknologi og Target Analyzer™ gir optimal situasjonsforståelse. Mål kan plottes automatisk eller manuelt.

- RezBoost™ gir høy oppløsning og god støyleiminering
- Target Analyzer™ presenterer ekko med farge relatert til risiko
- Fast Target Tracking™ tracker opp til 100 samtidige mål
- Fuglemodus
- DRS6A-NXT: Åpen antenne, 1.4° åpningsvinkel (XN13A)
- DRS4D-NXT: Lukket antenne, justerbar åpningsvinkel 2.0 - 3.9

## DRS-4DL+ Nettverksradar

### Norsk meny



Kompakt 45 cm lukket antenne.

UHD™ (Ultra High Definition) sanntids digital signalbehandling for et skarpt og pålitelig radarbilde.

## Navpilot 711C

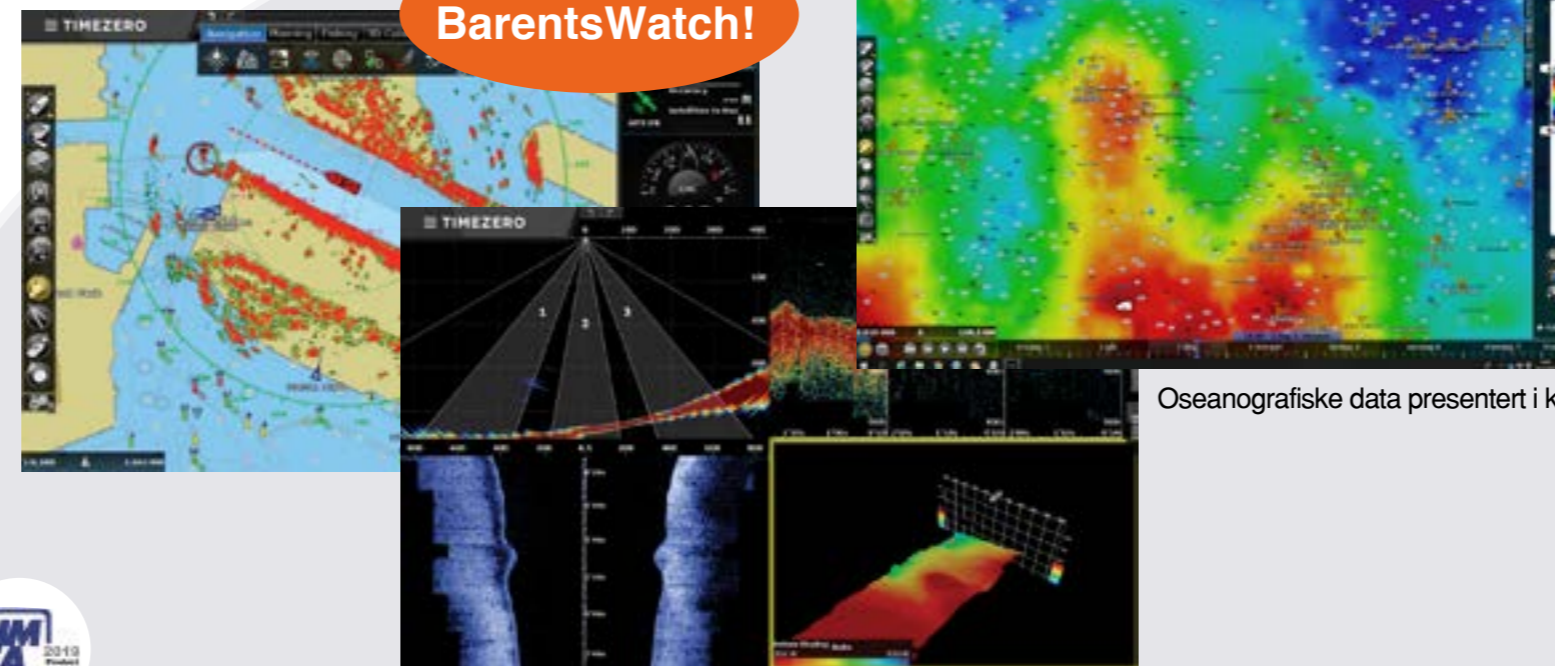
### Norsk meny



Avansert autopilot med mange finesser.

- Høyoppløselig display med store tall og egen rorindikator gjør den lett å betjene
- Kan betjenes direkte fra TZTL
- Adaptiv og selvlerende autopilot
- Meget god track-styring (automatisk/semi-automatisk)
- Krystallklar og lyssterk skjerm
- Passer til de fleste styringssystemer
- NMEA0183 og NMEA2000 kompatibel
- Enkel montering

**BarentsWatch!**



Oseanografiske data presentert i kartet.

## TimeZero Professional Kartplotter

### Norsk meny!

**Norsk meny!**

Denne prisbelønte plotteren har alle funksjoner du trenger for fiskeri. Inkluderer ny BarentsWatch funksjon, 3D dybde database samt fiskerikart for norske farvann ved kjøp av sjøkart.

**Time Zero Professional er mye mer enn bare en plotter!** Løsningen er en plattform for integrert presentasjon av kart, radar, ekkolodd og sensorer som GPS, AIS og kompass. Alle enheter kobles sammen i nettverk. Skjerm-løsningen kan tilpasses optimalt i forhold til plass, behov og ønsker.

### Nytt i TimeZero Professional:

- Ny BarentsWatch funksjon med enkel innrapportering av redskapsdata.
- Fantastisk værpresentasjon. Lett forståelig og med høy nøyaktighet.
- Presentasjon av oseanografiske data direkte i kartet.
- Forbedret 3D database med høyere oppløsning og utvidet dekningsområde.
- Utvidet integrasjon mot DFF-3D og WASSP. Nå med bunnlås og bunnzoom.
- Synkronisering av data mellom enhetene i et dual TimeZero-anlegg.